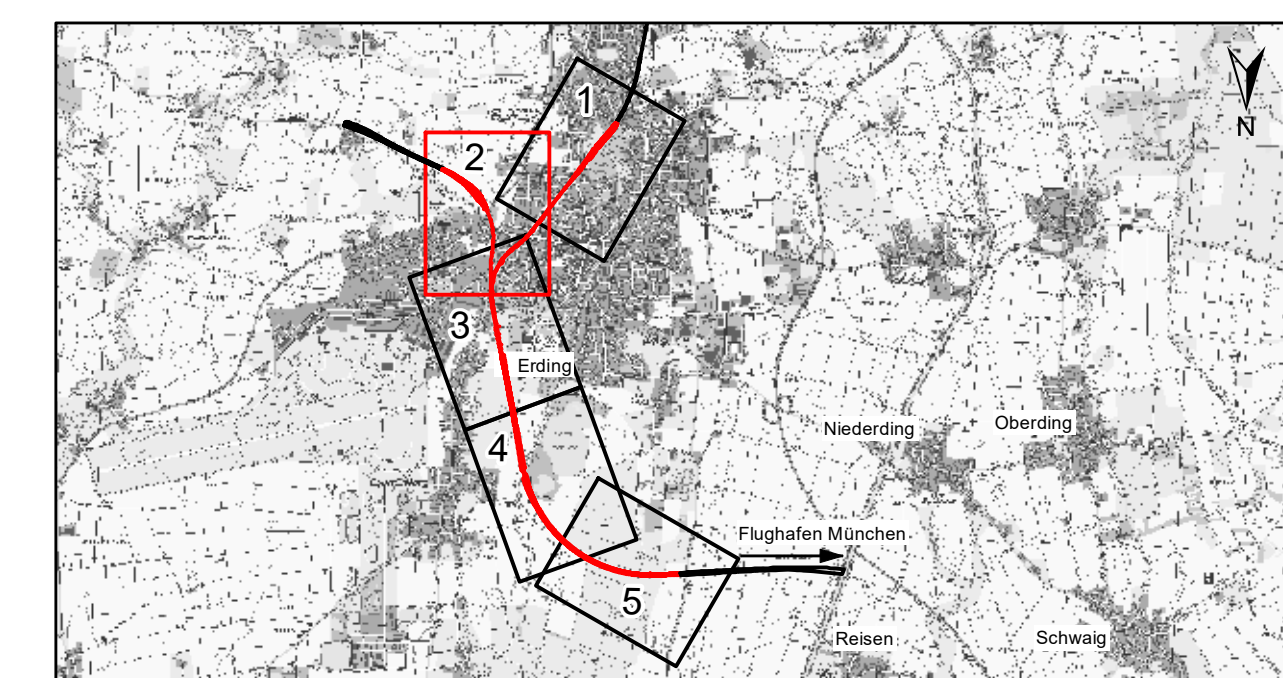


1. Änderung

Anlage Nr.: 15.2.4



| | | | |
|---|--|--|------------|
| Index | Änderung / Ergänzung | | |
| | | | |
| a | Ausgangsverfahren: 1. Änderung im laufenden Verfahren - (geänderte Anlage) | | 01.12.2023 |
| | Ausgangsverfahren: Antragsfassung | | 28.02.2020 |
| Planmahl | | | |
| <div>Planfeststellung Schutzgut Pflanzen, Bestand Strecke 5601, Bahn-km 13,5+0 - 14,5+31 / Strecke 5606, Bahn-km 6,8+4 - 8,3+94</div> | | | |
| Vorbauenträger | | Vorbauenträger | |
| <div><div>NETZE</div><div>DB Netz AG Richelstraße 3 80634 München</div></div> | | <div><div>NETZE</div><div>DB Station & Service AG Bahnhofmanagement München Bayerstraße 10, 80335 München</div></div> | |
| | | <div><div>NETZE</div><div>DB Energie GmbH Richelstraße 3 80634 München</div></div> | |
| Vertreter der Vorbauenträger | | | |
| <div><div>NETZE</div><div>DB Netz AG, Großprojekte Süd Richelstraße 3 80634 München</div></div> | | | |
| | | Datum: 08.12.2023 Unterschrift: gez. i.V. Beer | |
| verantwortliche Planungsgemeinschaft Ingenieurgesellschaft Östliche Schienenanbindung Flughafen München | | Planzeichens / -Nr. / -codierung / IAZ 4.2-UP-4-L032-A9-a Ausgabe vom 01.12.2023 | |
| <div><div>OBERMEYER PLANEN + BERATEN GMBH</div></div> <div><div>SFS Ingenieure AG Städtische Ingenieure im Bauwesen</div></div> <div><div>OBERMEYER PLANEN + BERATEN GMBH</div></div> <div>OBERMEYER Planen + Beraten GmbH Postfach 20 15 42, 80916 München Datum: 01.12.2023 Unterschrift: gez. ppa. Lochbihler</div> | | beurzt: 15.07.2015 17 / fluplan gepr.: 15.07.2015 ks / fluplan gepr.: 15.07.2015 ma / fluplan | |
| Planungsführer fluplan Institut für Umweltingenieur und Raumentwicklung, Analenstr. 75, 80739 München Datum: 01.12.2023 Unterschrift: gez. I.A. Froitzack | | | |
| Baubauhaben | | | |
| <div>Lückenschluss Erding - Flughafen München und Walpertskirchener Sänge, PFA 4.2</div> | | | |